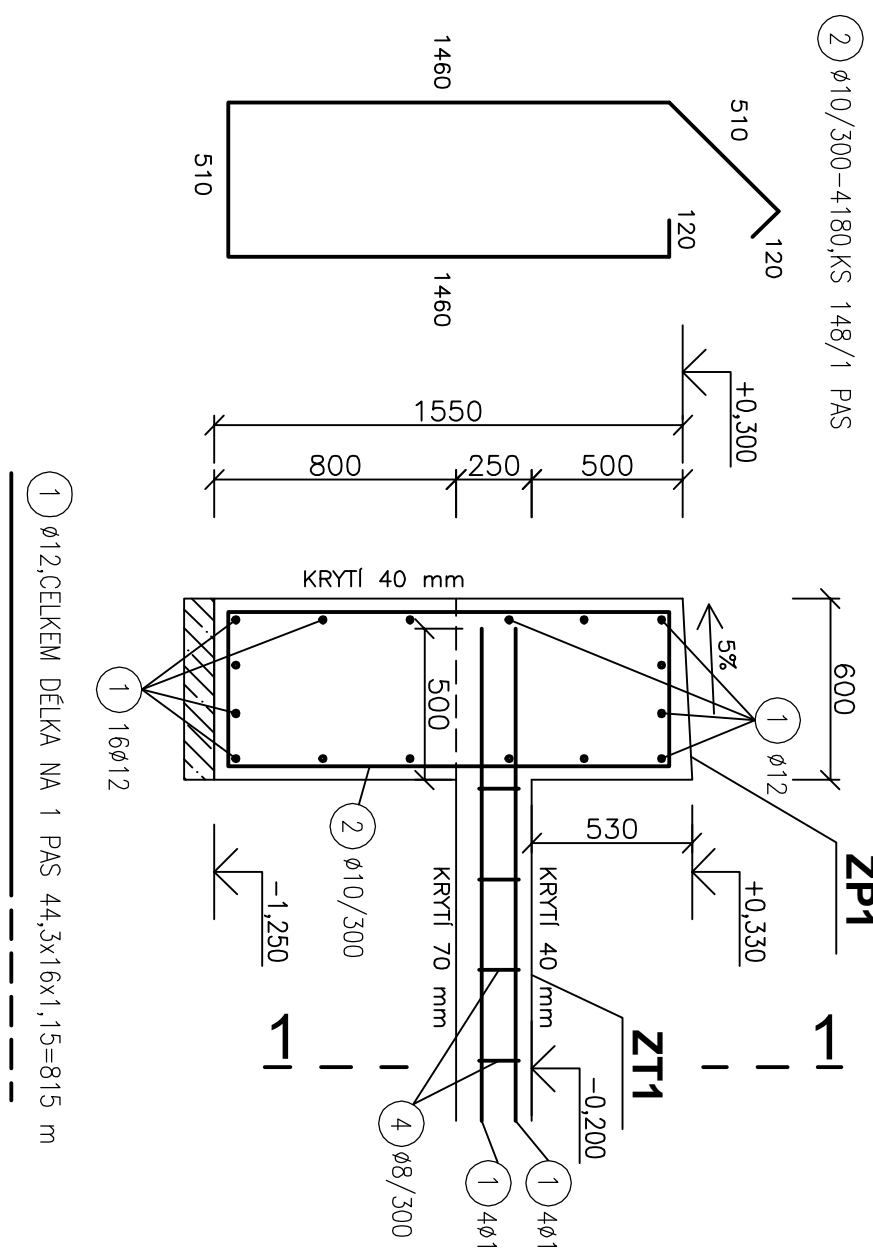
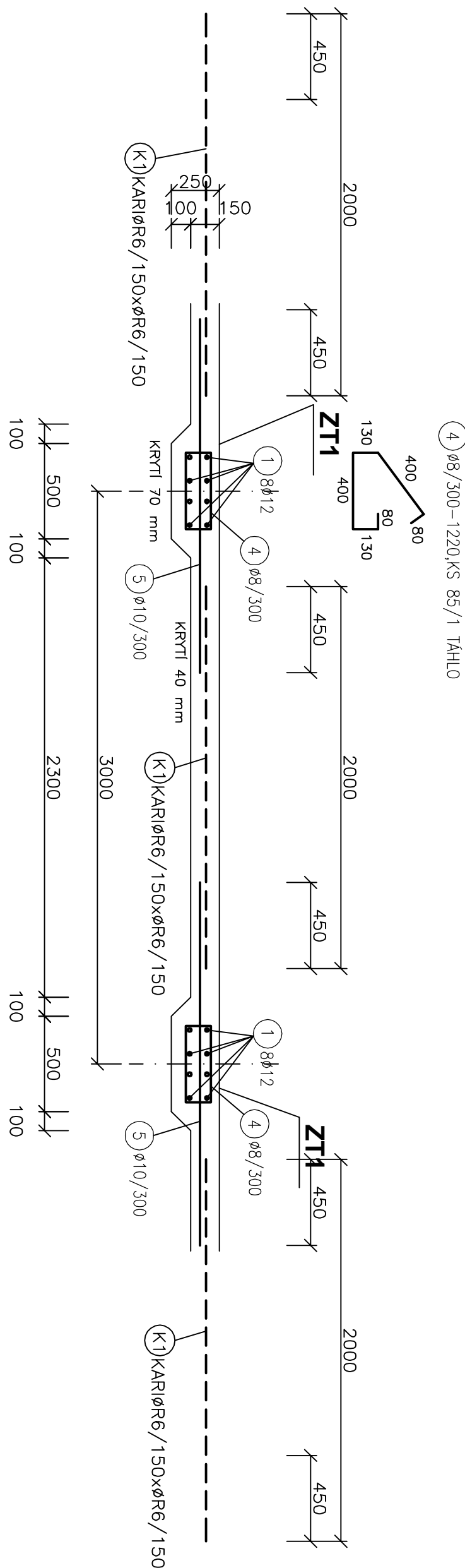


**ZÁKLAD. PAS ZP1,
NAPOJENÍ ZT1 NA ZP1,
DL. 44,34 m:**

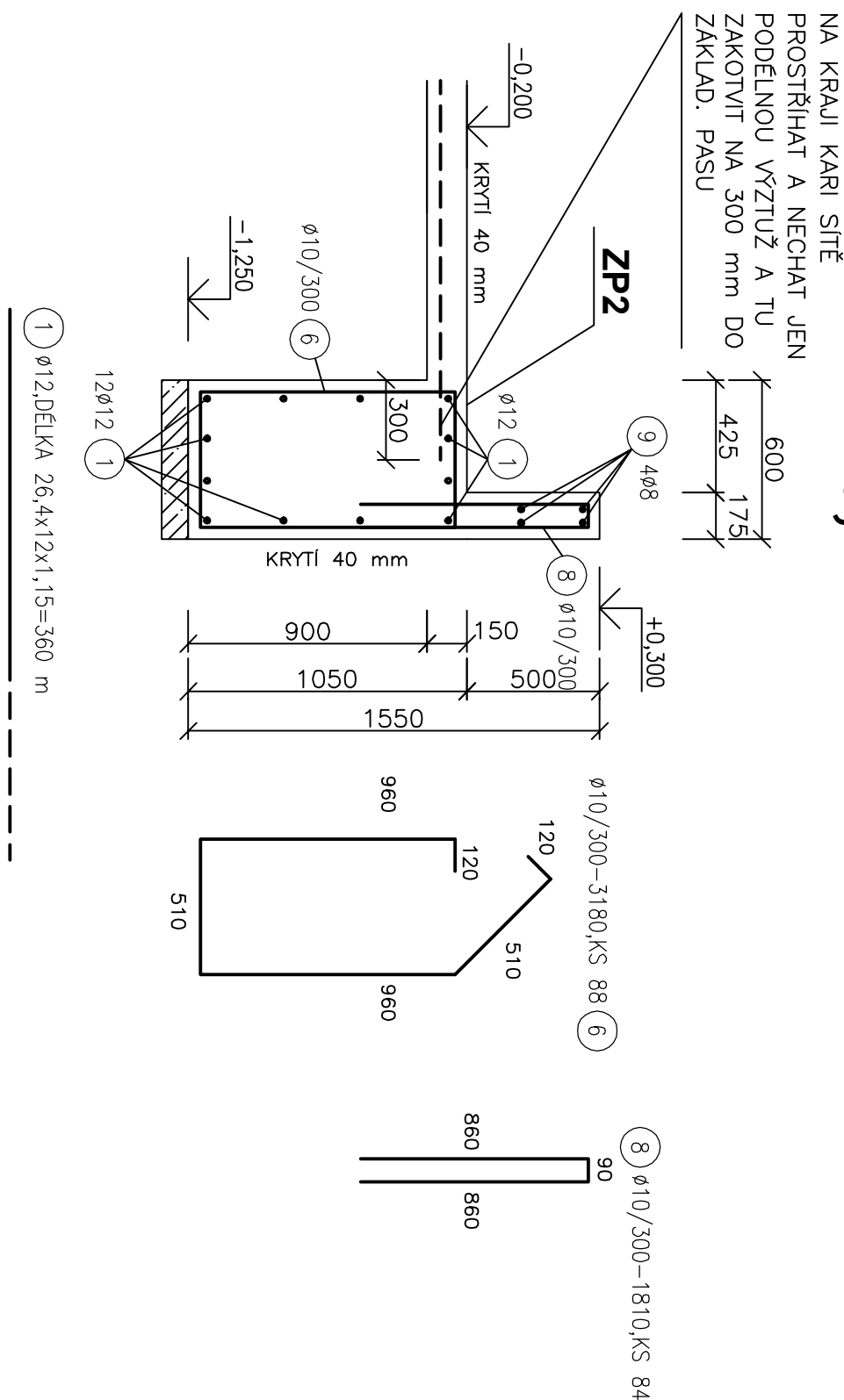


VÝSTUŽ 3 MUSÍ BÝT ZAKOTVENA NA DÉLKU 500 mm DO PASŮ ZP1.

**ŘEZ 1-1, ZÁKLADOVÉ
TÁHLLO ZT1, KS 14, DL.
JEDNOHO TÁHLA 25,2 m:**

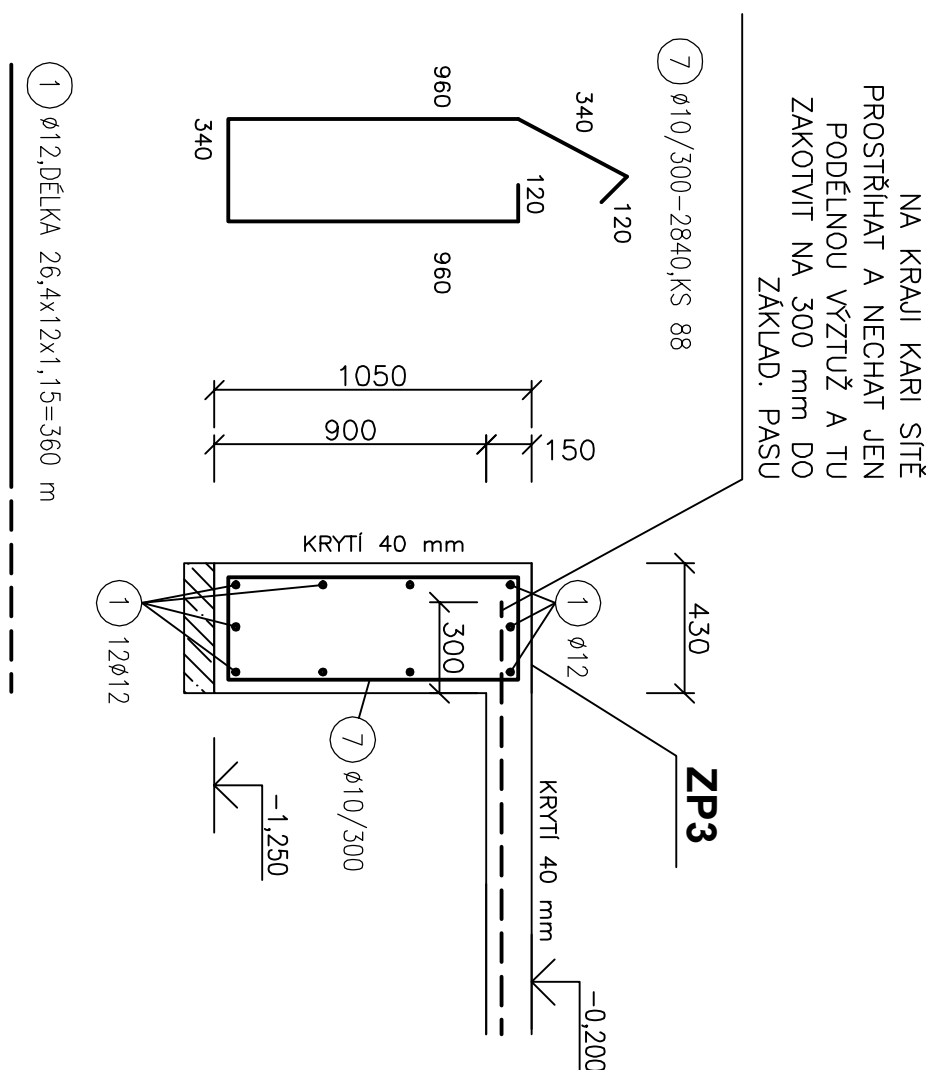


**ZAKLAD. PAS ZP2,
DL. 26,4 m:**



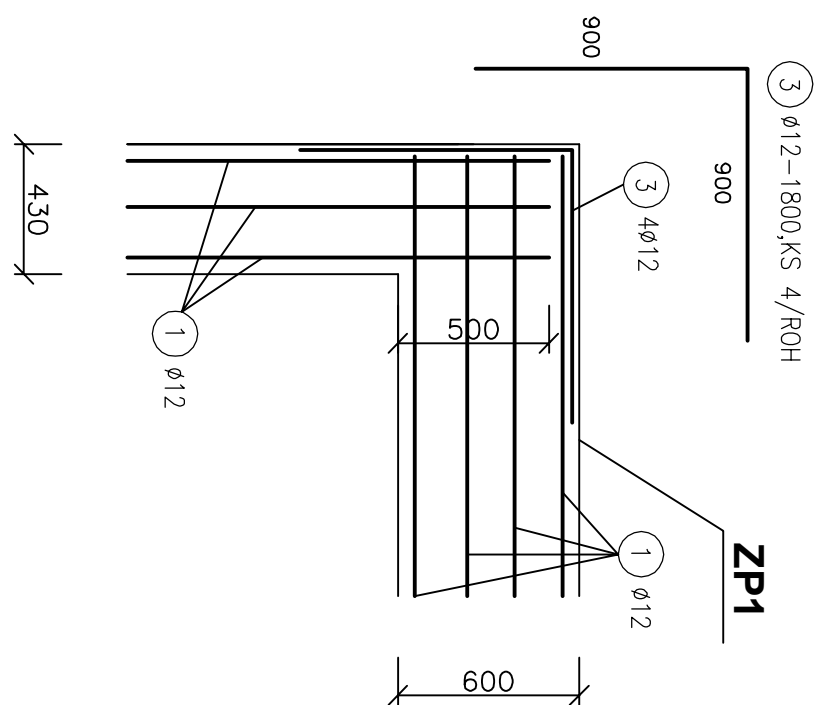
VÝSTUŽ 1 MUSÍ BÝT ZAKOTVENA NA DÉLKU 500 mm DO PASŮ ZP1.

**ZAKLAD. PAS ZP3,
DL. 26,4 m:**



VÝSTUŽ 1 MUSÍ BÝT ZAKOTVENA NA DÉLKU 500 mm DO PASŮ ZP1.

NA ZP1, PŮDORYS:



VÝPIS OCELI B500 B:

- (1) Ø12,CELKEM DELKA 2x815+2x360+14x250=5850 m, STYKOVANÍ PŘESAHEM 900 mm
- (2) Ø10/300-4180,CELKEM KS 296
- (3) Ø12-1800,CELKEM KS 16
- (4) Ø8/300-1220,CELKEM KS 14x85=1190
- (5) Ø10/300-1850,CELKEM KS 1190
- (6) Ø10/300-3180,CELKEM KS 88
- (7) Ø10/300-2840,CELKEM KS 88
- (8) Ø10/300-1810,CELKEM KS 84
- (9) Ø8,CELKEM DELKA 4x26,4x1,15=121 m, STYKOVANÍ PŘESAHEM 450 mm
- (K1)KARIØR6/150xØR6/150,CELKEM KS 16x10=160

BETON: C 20/25 - XC2
VÝZTUŽ: B 500
KRYTÍ: 40 mm

ZODP.PROJEKTANT	VYPRACOVAL	KRESLIL
Ing. Ľubomír KUSČÁČEK	Ing. Bc. DUŠAN MEDLA	Ing. Bc. DUŠAN MEDLA
OBERO: Štipanice	KRAJ: Juhomoravský	
INVESTOR: Mesto Štipanice, Masarykovo námestí 100/7 664 51 Štipanice		
AKCIE :		
Rozšíreniu kapacity zázemí ZŠ Štipanice - pavilón G		
SO 03 Sportovní hala		
OBJEM : VÝZNÍUŽ ZÁKLADŮ		
DATUM	01/2018	
ÚČEL	DPS	
ČÍS.ZAK.	2018/189	
Č.VÝKR.	PARÉ Č.	
D1.2.3		